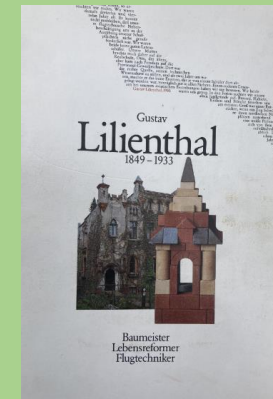
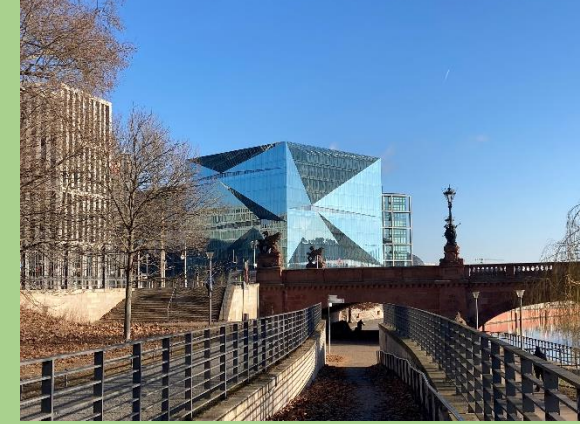


Fotonachlese Seminar in Berlin 03.-06.03.2022



zusammengestellt / Fotos P. Küas März 2022

Berlin – Lichtenberg, „Colonie Victoria-Stadt“ Grundsteinlegung 1872

Errichtet als historische Arbeitersiedlung Ende des 19. Jh, Ausdruck der engen Verbindung zum Vereinigten Königreich unter der Regentin Königin Victoria
Der Dichter und Zeichner Heinrich Zille lebte hier fünf Jahre und nahm viele Eindrücke aus der Umgebung in seine Studien und Zeichnungen auf



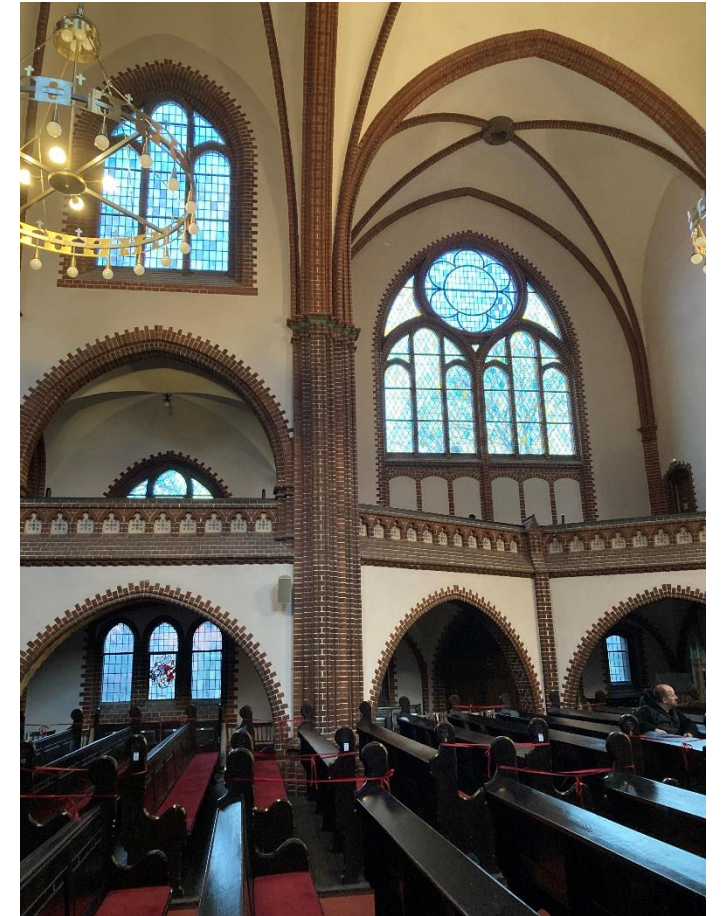
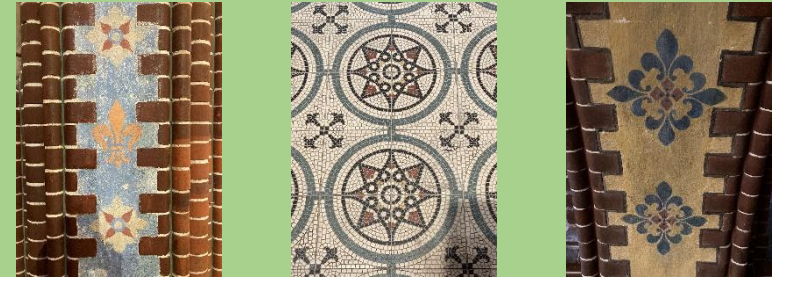
Berlin – Lichtenberg, Fischerstrasse 36, 10317 Berlin

Max –Taut – Schule, Bauzeit 1928 -1932

„Funktionale Sachlichkeit“ Entwurf Max Taut – einen Bogen über 500m Länge bildend, folgt das Schulgebäude dem Verlauf der Schlichtallee und Fischerstrasse



Berlin – Lichtenberg, Erlöserkirche 1890-1892
Architekten Corad Wilhelm Hase u. Max Spitta
Norddeutsche Backsteingotik, Neugotik, Turmhöhe 60m



Berlin – Lichterfelde West, Villenkolonie im Landhausstil nach englischen Vorbildern,
Bauzeit ab 1873



Berlin – Lichterfelde West, Villenkolonie im Landhausstil nach englischen Vorbildern,
Bauzeit ab 1873

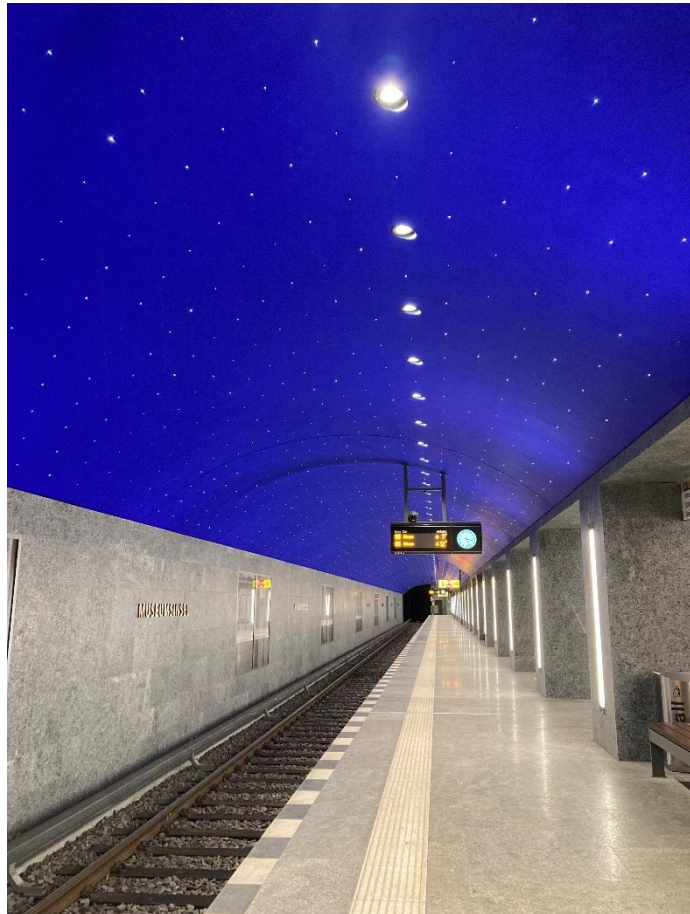


Anker – Steinbaukasten, Erfinder Gustav und Otto Lilienthal verkauften die Erfindung an den Unternehmer Friedrich Adolf Richter, der die Bausteine patentieren ließ und ab 1882 in Rudolstadt (Thüringen) produzierte



U-Bahn Station „Museumsinsel“ (U5) (2010 – 2021), Motiv Sternenhimmel nach F. Schinkel
Bühnenbild zu Mozarts Zauberflöte (Uraufführung 1816)

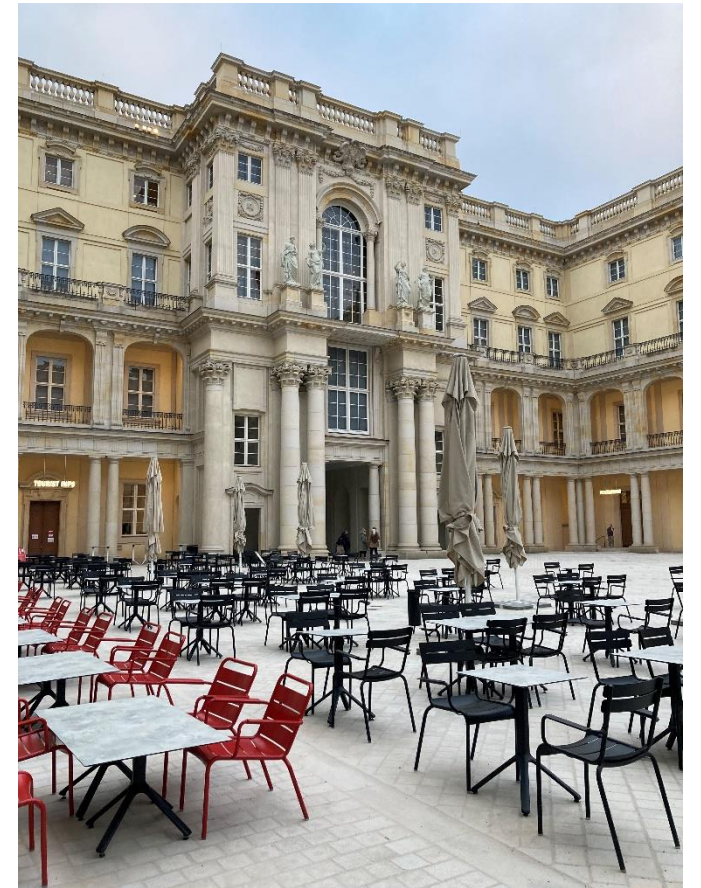
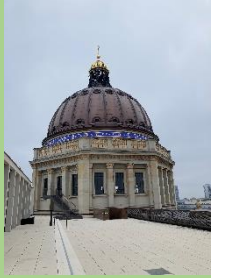
Berliner Schloss „Humboldt Forum“ Neubau / Rekonstruktion (2012 – 2020)



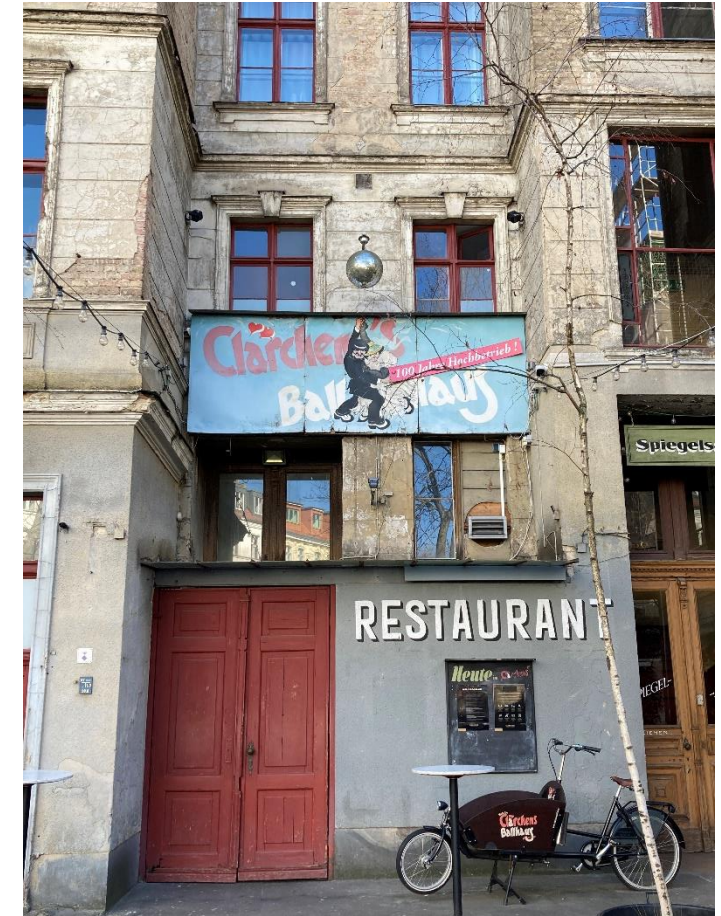
Schinkelsches Sternenhimmel-
Bühnenbild aus der Oper *Die
Zauberflöte*



„Humboldt Forum“ Schlüterhof und Dachterrasse



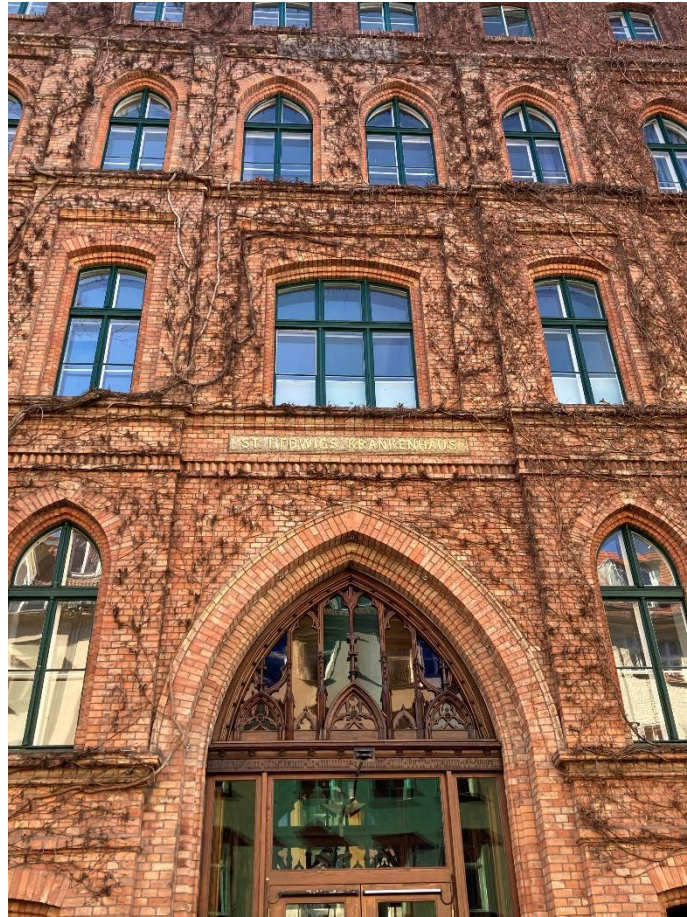
Berlin – Mitte „Hackesche Höfe“, (1906/1907) Architekt u. Bauunternehmer Kurt Berndt in der Tradition der „Lebensreform-Bewegung“ erbaut
Sophienkirche (1712- 1713 / 1734 Turm) v. Philipp Gerlach als Saalbau errichtet
„Clärchen´s Ballhaus“, Augustusstraße 24, Eröffnung 1913 und heute letztes erhaltenes Ballhaus aus dieser Zeit



Berlin – Mitte Hackesche Höfe, Rosenthaler Str. 36, 10178 Berlin
„Rosenhöfe“ mit Barock Ornamenten im Treppenhaus



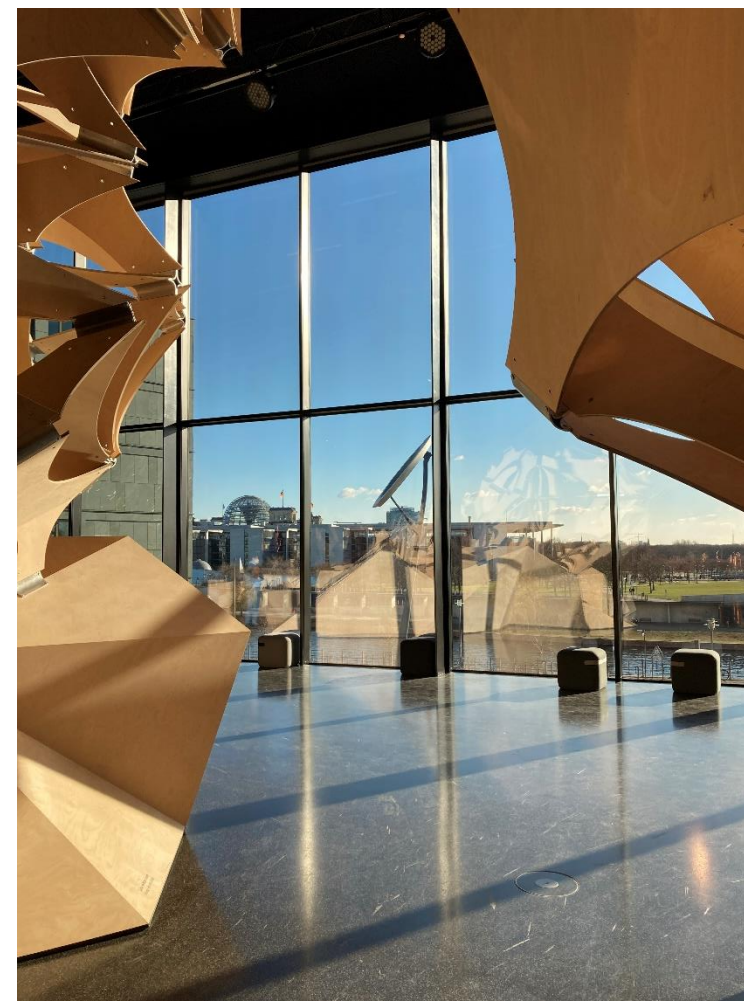
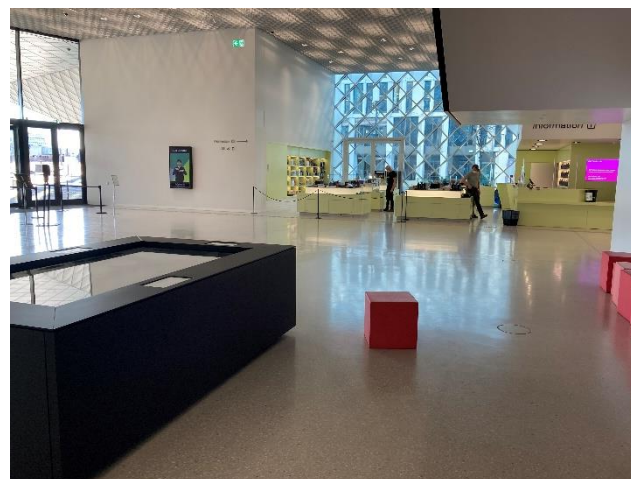
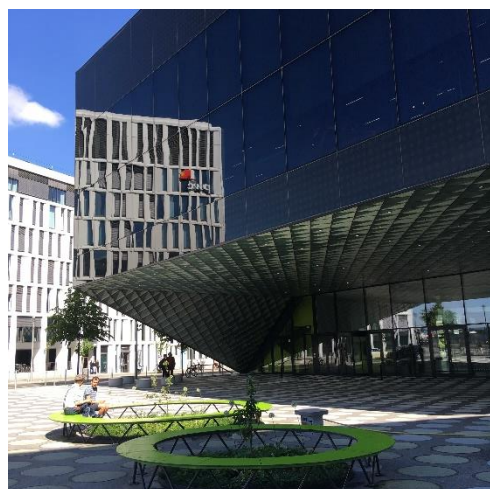
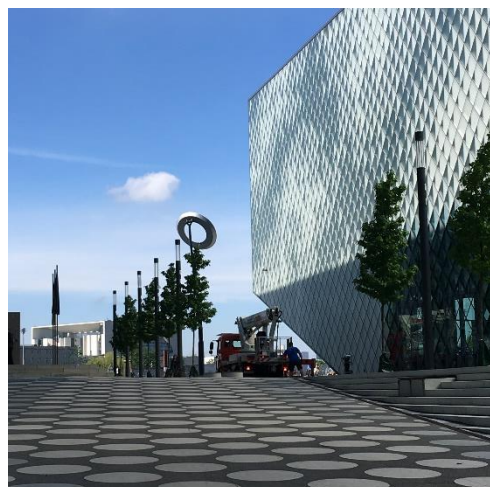
Berlin – Augustusstraße – Alexianer St. Hedwig-Krankenhaus gegründet 1846, ältestes katholische Großkrankenhaus Berlins, Erweiterungsplanung ab 1851 durch den Kölner Dombaumeister Vincenz Statz und errichtet bis 1854 unter der Leitung des Baumeisters Albert Kinel



Spaziergang vorbei am Reichstag und entlang des Spreeufers Richtung Hbf



Futurium „Haus der Zukünfte“ (2019) Alexanderufer 2, 10117 Berlin
Architekten Richter + Musikowski (Berlin)



Washingtonplatz vor dem Berliner Hbf „CUBE“, würfelförmiges, 10 geschoss. Bürogebäude (2020), B/H /L jeweils 42,5m mit nach innen gefalteter Glasfassade, Architekten 3XN Architects Kopenhagen, Baukosten 100 Mio €

